

## 横浜の生活じょうほう誌 外国人のためのやさしい日本語版 No.169

# よこはま 横浜 2015年8月号

発行:公益財団法人 横浜市国際交流協会(YOKE) 〒220-0012 横浜市 西区 みなとみらい1-1-1 パシフィック横浜 横浜国際協力センター 5F

定期購読:切手 984円分を 封筒に 入れて「よこはま横浜 やさしい日本語版」担当まで 申し込んでください。

1年間、毎月送ります。TEL 045-222-1171 FAX 045-222-1187 e-mail:yoke@yoke.or.jp

編集:グループ「みらい」

よこはま 横浜に での記事は かわることがあります。自分で たしかめてください。  
問い合わせなどで、ことばに こまったときは YOKE情報・相談コーナーに 電話 (TEL 045-222-1209) してください。

## 生活じょうほう

### あたらしい 保険 証 を おくります

対象: 横浜市国民健康保険に はいっている人  
9月に あたらしい保険 証 (被保険者 証) を

ゆうびんで おくります。

保険料を はらっていないときは、

- ①有効期間が みじかい保険 証 が
- ②保険 証 ではない証明 書に なることが

あります。

問い合わせ: 区役所 保険 係、  
健康福祉 局 保険年金課

TEL 045-671-2423 FAX 045-664-0403

### 平成27年度 (2015年度)

#### ①敬老パス (敬老特別乗車 証)

敬老パスは、横浜市内のバスと 地下鉄などに

むりょうで のることができる パスです。

横浜市に 住んでいる 70 さい いじょうの人が  
申し込むことができます。

パスを もらうとき、しゅうにゆうによって  
お金を はらいます。(1年 0円~20,500円)

①いま 敬老パスを もっていて、パスを  
もらったとき 「つぎも パスを もちたい」と  
申し込んだ人→9月に あたらしい 敬老パスを  
もらうための手紙を ゆうびんで おくります。

②「つぎも パスを もちたい」が  
申し込んでいない人・いま パスを



もっていない人で敬老パスが ほしい人  
→申し込んでください。

申し込み・問い合わせ: ~9月30日 (水)

横浜市敬老パス お問い合わせダイヤル

TEL 045-664-2530 FAX 045-664-2529

健康福祉 局 高齢健康福祉課

Tel 045-671-3920

#### ②市民税・県民税

第2期分の 市民税・県民税は

8月31日までに はらってください。

問い合わせ: 住んでいる区の区役所 税務課、

財政局 税務課 TEL 045-671-2253

FAX 045-641-2775

### 市長とのティー・ミーティング

横浜市の市長と お茶を のみながら

はなします。5~10人のグループで 申し込みます。

対象: 横浜市に 住んでいる 15 さい いじょうの  
人、横浜市で はたらいっている・ベンキョウ

している 人も だいじょうぶです。

日時: 10月13日 (火) か、11月30日 (金)

どちらも 14:00~

場所: 横浜市役所 市長 室

交通: 「関内」 駅から 歩いて 1分

ひょう: 0円

申し込み・問い合わせ: 8月20日までに

はがき・FAX・メール・ホームページから



# 生活じょうほう

しみんきょくこうちょうそうだん か  
市民局 広聴相談課

TEL 045-671-2333 FAX 045-212-0911

http://www.city.yokohama.lg.jp/shimin/kochosodan/kocho/tea/bosyu/

書くこと:「市長とのティー・ミーティング」

さんかしたい日 (10月13日か  
11月30日)、

グループの なまえ、グループの  
しょうかい、さんかする人の なまえ、  
だいひょうの人の住所・TEL・FAX  
メールアドレス、

はなしたいこと (テーマ)

ほいくえん べんきょう  
保育園について 勉強しましょう  
(鶴見区)

つうやくが あります。保育園を 見学します。

そうだんすることが できます。

赤ちゃんといっしょでも だいじょうぶです。

対象: 学校に行っていない 子どもが いる

保護者。鶴見区に 住んでいる人・

はたらいている人 など 10 人ぐらい。

内容: ・保育園・幼稚園のせいど

- ・保育園のしゅるい
- ・ひょう (ひつようなお金)
- ・保育園のえらび方 など

つうやくの ことば: 中国語、スペイン語、英語、  
ポルトガル語、タガログ語、韓国・朝鮮語、

※ほかのことばは そうだんしてください。

日時: 9月15日 (火) 13:30~15:30

場所: 潮田公園 コミュニティハウス

交通: JR鶴見駅東口・京急「鶴見」駅 から

歩いて 15分

JR鶴見駅東口から バス (3番のりば)

「向井町1丁目」で おります

ひょう: 0円

申し込み: 鶴見国際交流 ラウンジ

TEL 045-511-5311

E-mail: tsurumilounge@yoke.or.jp

いずみくやくしよ にほんごきょうしつ

泉区役所 日本語教室

対象: 泉区に住んでいる、日本語を

はじめて べんきょうする人

日時: 9月17日~2月4日 木曜日

10:00~12:00 (12月31日は やすみ)

場所: 泉区役所

相鉄線「いずみ中央」駅から 歩いて 5分

ひょう: 3,000円 (20回)

申し込み・問い合わせ: 8月14日~9月10日 12人

先着 (はやく 出した人から きまります)

申し込み書を 区役所 地域振興課

(3がい311) に 出します。

TEL 045-800-2396

申し込み書: 区役所、ホームページ に あります。

http://www.city.yokohama.lg.jp/izimi/03shinkou/02kumin/tabunka.html

「夏得バス チケット」を  
かうことができます!



市営バスのチケット 2まいと

本牧市民プールか 横浜プールセンターに  
入ることができる チケット1まいの

セットです。1まいずつ かうより 安いです。

お金: おとな 1,000円、

中学生600円、小学生260円

日時: ~9月6日 (日)

売っている場所: 本牧市民プール、横浜プール

センター、定期券発売所 (横浜駅 東口など)

横浜市営地下鉄駅事務室 (桜木町駅 関内駅

伊勢佐木長者町駅 阪東橋駅 吉野町駅

弘明寺駅) お客様サービスセンター

(横浜駅、上大岡駅) など

問い合わせ: 交通局 営業・観光企画課

TEL 045-326-3847 FAX 045-322-3911

いずみくやくしよ  
泉区役所  
日本語教室





# たのしいイベント



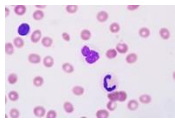
## かがくの せかいが まっている!

しだいづるみ り かがくけんきゅうしょ  
**市大鶴見・理化学研究所**

よこはま  
**横浜キャンパス いっぱん 公開**



せいめいかがく  
生命科学の いちばん 新し いちしきを  
し  
知ることが できます。じっけん教室など



プログラムが たくさん あります。  
くわしいことは ホームページを  
みてください。

<http://www.yokohama.riken.jp/openday2015/index.html>

にちじ がつ にち ど  
日時：8月29日(土) 10:00~17:00  
にゅうじょう  
(入場は~16:00)

ばしょ しだいづるみ りけん  
場所：市大鶴見キャンパス・理研  
よこはま つるみ く すえひろちょう  
横浜キャンパス (鶴見区 末広町1-7)

こうつう つるみ えき  
交通：JR「鶴見」駅から バスが あります。  
バスは 0円です。

ひょう：0円

もう こ  
申し込み：いりません

と あ りけん よこはま  
問い合わせ：理研 横浜キャンパス

TEL 045-503-9111 FAX 045-503-9113

## クルーズセミナーと

### ぱしふいっくびいなす見学会

りょこう はなし  
ふねで 旅行を するときの 話を きいて  
から、大きい ふね「ぱしふいっくびいなす」の  
なかを みます。ひょうは 0円です。

にちじ がつ にち もく  
日時：9月24日(木) 10:00~12:30

ばしょ おお ばし こくさいきやくせん  
場所：大さん橋 国際客船 ターミナル

こうつう せん にほんおおどお えき  
交通：みなとみらい線「日本大通り」駅

ほん てぐち ある ふん  
3番 出口から 歩いて 7分

たいしょう よこはまし ない ひと にん  
対象：横浜市内に すんでいる人 120人

ちゅうがくせい い か  
(中学生以下は おとなといっしょに)

もう こ がつ にち げつ けしんゆうこう ちゅうせん  
申し込み：~8月17日(月)(消印有効・抽選)

おうふく あさひこうこくしゃ  
往復はがきで 旭 広告社へ

なか く ときわちよう  
〒231-0014 中区常盤町2-19



か  
書くこと：「クルーズセミナーと

ぱしふいっくびいなす見学会、  
住所、なまえ(ふりがな)、TEL、年れい、

いっしょに 行く人の なまえ、住所、  
年れい(申し込みは 2人まで)

返信面に 住所と なまえ

☆抽選に あたった人にも、落ちた人にも

へんじが 来ます。

と あ あさひこうこくしゃ  
問い合わせ：旭 広告社

TEL 045-651-2620 FAX 045-681-2695

または 港湾局 にぎわい振興課

TEL 045-671-7272

## 日本丸の帆を ひろげよう!

### 協力者ほしゅう

日本丸は 1年に 12回、帆を

ひろげるときに てつだうことが

できるように 練習を します。練習に

さんかしませんか? 練習は 4回あります。

日時：10月3日、4日、17日、18日

10:00~16:30 (天気が わるくて、

できなかつたときは 10月24日に します)

ひょう：0円

場所：帆船日本丸と 訓練センター

交通：JR・地下鉄「桜木町」駅、

みなとみらい線「みなとみらい」駅

「馬車道」駅から 歩いて 5分

さんか できる人：20 さい~39 さいの

けんこうな人、4回の 練習に

ぜんぶ さんかできる人 30人

申し込み：~9月18日(金)

①てがみと ②健康診断書を

ゆうびんで おくる

〒220-0012 西区 みなとみらい 2-1-1

帆船日本丸



# たのしいイベント



①に書くこと：住所、なまえ、TEL、

メールアドレス、年れい、

おとこか おんなか、返信面

②健康診断書は 申し込む日から

6ヶ月以内のもの コピーでも いいです。

問い合わせ：帆船日本丸

TEL 045-221-0280 FAX 045-221-0277

## ハマこい おどり 2015



たくさんのグループが いろいろな ダンスを  
します。

みて いっしょに たのしみましょう。

日時：9月5日(土) 10:00~18:00

ひょう：0円

場所：パシフィコ横浜プラザひろば、

クイーンズパーク、ドックヤードガーデン

申し込み：いりません

くわしいことは ホームページを

みてください。 URL: <http://hamakoi.jp/>

問い合わせ：ハマこい事務局

TEL 045-451-0863 FAX 045-451-0872



## アロハ ヨコハマ 2015

ハワイの うたや ダンスショー、

たのしい ワークショップや

おいしい 食べ物など、1日

たのしむことができます。

日時：8月7日(金) ~ 9日(日)

10:00~21:00

ひょう：入場は0円

場所：横浜港大さん橋 国際客船ターミナル

横浜ワールドポーターズ

申し込み：いりません

くわしいことは ホームページを みてください。

URL: <http://www.aloha-yokohama.com/>

2015summer/



なつ さんけいえん

## 夏の三溪園

いろいろな イベントを やっています。

入園料だけで さんかできるものが 多いです。

3つ しょうかいします。

① ハスの花は 朝 早く さきます。

花を みたり、ハスの葉で お面を

つくったりします。

日時：7月18日、19日、20日、25日、26日

8月1日、2日、8日、9日

6:00~8:00

② ザリガニを つります。つりざおは

0円で かりることが できます。

えさは じぶんで もって いきます。

かならず おとなといっしょに

行ってください。

日時：8月17日(月)~8月31日(月) 9:00~16:30



③ 大きな 日本の家「鶴翔閣」に

入ることができます

日時：8月8日(土)~8月16日(日)

広い たたみのへやで、紙クラフトを 作ったり、

日本の茶道を たいけんすることができます。

(紙クラフト 100円~、茶道 500円)

場所：三溪園(中区 本牧三之谷 58-1)

交通：JR「根岸」駅 1番のりばから

◎市バス 58・99・101 けいとうで 10分

「本牧」から 歩いて 10分、

○JR「桜木町」駅 2番のりばから

市バス 8・148 けいとうで 25分

●横浜駅 東口 2番のりばから

市バス 8・148 けいとうで 35分

○と●「本牧三溪園まえ」から 歩いて 5分

申し込み：いりません

入園料：中学生いじょう 500円、

小学生 200円

開園時間：9:00~17:00(入場は ~16:30)

問い合わせ：TEL 045-621-0634

